

**Herzlich willkommen!**



# **Förderungen und Unterstützung für innovative Projekte**

WKO Oberösterreich  
Möbel- und Holzbau-Cluster Oberösterreich  
TIM - Technologie- und Innovations-Management

Zukunft Werkstoff Holz  
Gestaltung / Material / Anwendung

**TECHNO LOG 11**  
17. Mai 2011 - WIFI Linz

## **Ablauf des Workshops**



- Begrüßung & Vorstellung Referenten
- Vorstellung Teilnehmer
  - Firma
  - Funktion
  - Erfahrung mit Förderungen
- Inhaltliche Abgrenzung der Förderungen
- Unterstützung an Hand eines Beispiels
- Forschungsförderung
- Finanzierung
- Diskussion

# TIM

## Technologie- und Innovations-Management

Eine Initiative von

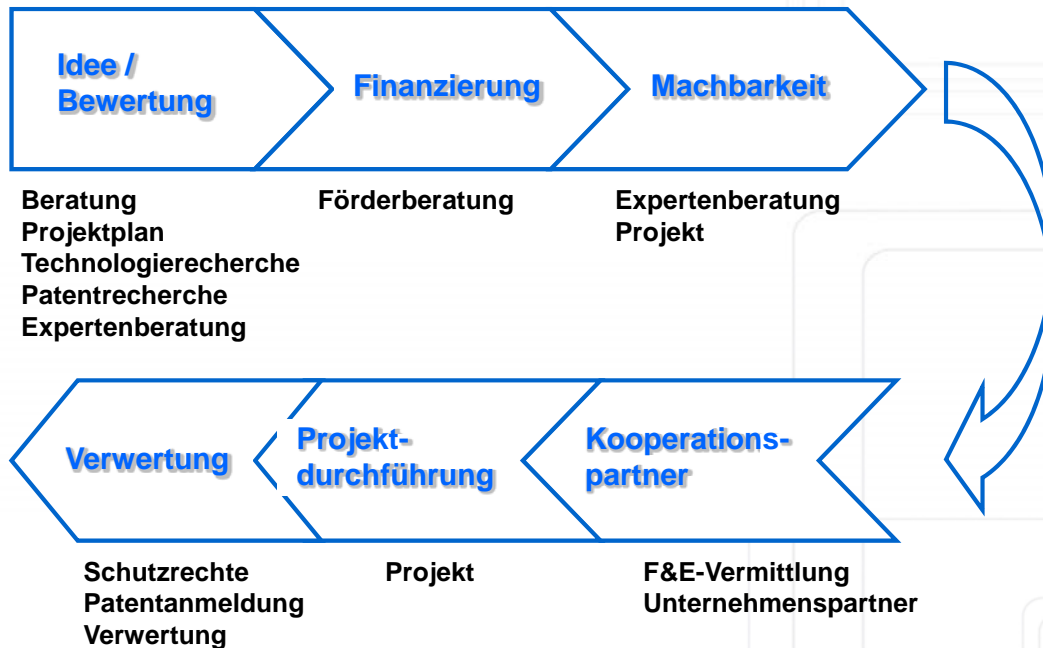


umgesetzt von



### Auftrag:

*„...umfangreiche, kostenlose Beratung und Begleitung bei Innovationsvorhaben und der Einführung neuer Technologien in öö. Unternehmen.“*



## TIM - Leistungen

- Beratung bei Innovationsvorhaben
- Analyse des Entwicklungsbedarfs
- Technologie- /Patentrecherche
- Projektplanung
- Finden geeigneter F&E - Partner
- Expertenberatung (F&E - Partner)
- Förderberatung
- Projektbegleitung
- Beratung bei Patentanmeldung
- Veranstaltungen mit F&E - Experten



**Sparring-Partner**

## Forschungsförderung

---

### **Ziel (aus Sicht des Geldgebers)**

Unternehmen entwickeln neue Produkte, Verfahren oder Dienstleistungen, um Umsätze zu generieren und neue Arbeitsplätze zu schaffen.

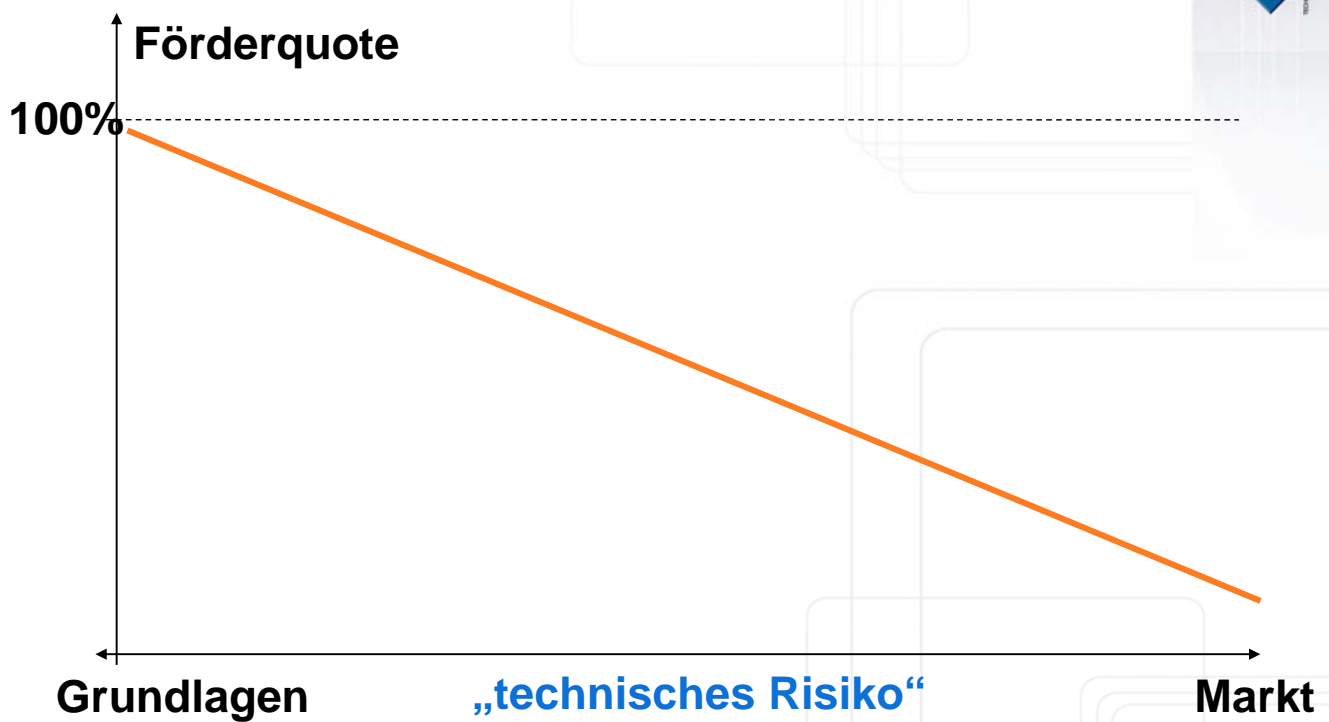
### **Ziel (aus Sicht der Förderstelle)**

Reduktion des finanziellen Risikos für Unternehmen bei technologisch anspruchsvollen Projekten.

# Der „Förderdschungel“



## Förderquoten von FTI\* - Förderungen

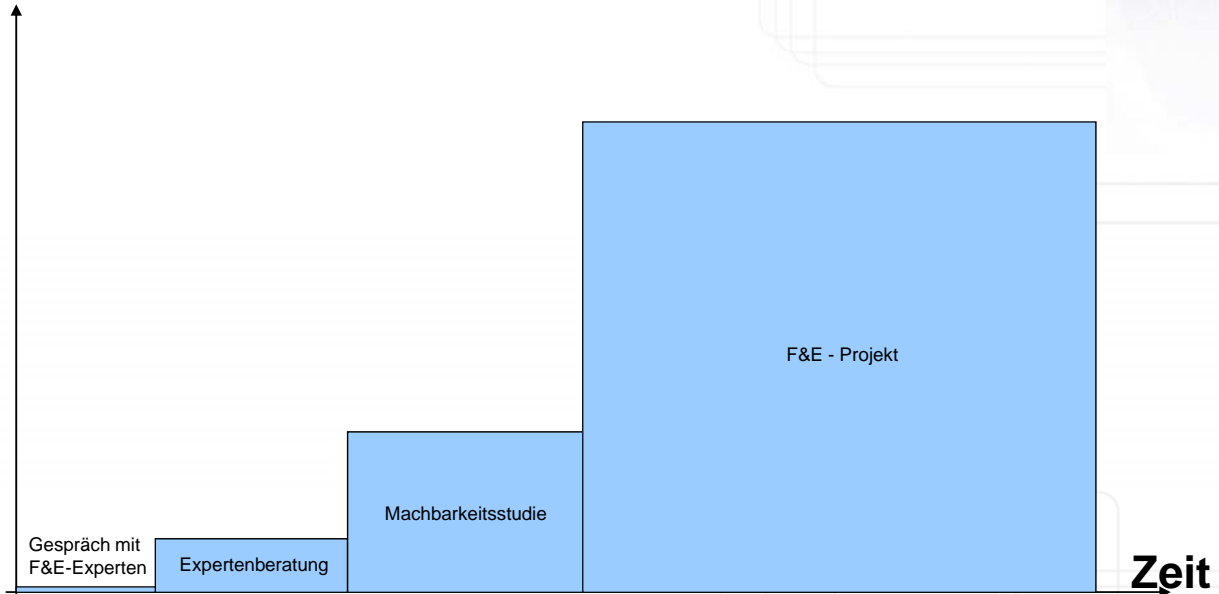


\*FTI = „Forschung, Technologie, Innovation“

# Stufenweise Förderung von Projekten



Kosten



## Vergleich Autokauf



„Welche Autos gibt es?“  
„Was möchten Sie denn damit machen“?



### Anforderungen an Innovationsprojekte:

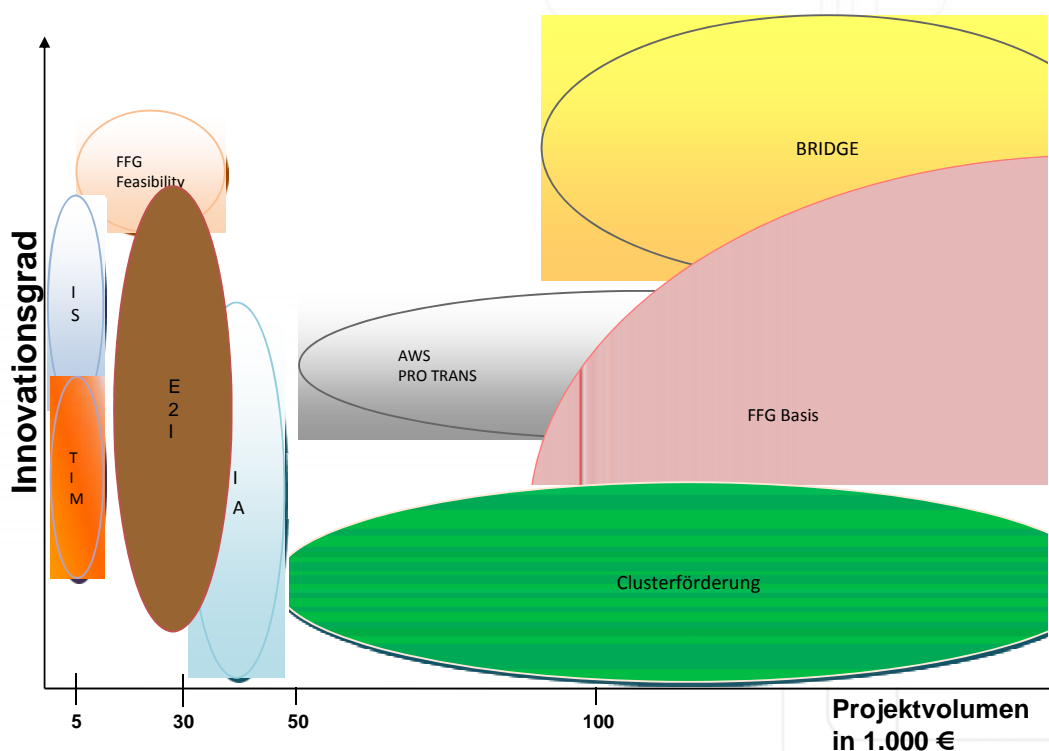
- Inhalt** Machbarkeitsstudie, Grundlagenforschung, Prototypenentwicklung, etc.
- Partner** alleine, mit Unternehmen, mit F&E-Partnern, etc.
- Kosten** Personalkosten, Materialkosten, Drittleister, sonstige Kosten, etc.

**Erst wenn die groben Eckdaten eines Projektes bekannt sind, kann die optimale Förderung ausgewählt werden!**

# Basisinformationen über Projekte

- **Projekthalt**
- **Projektdauer**
- **Partner (Anzahl, Art, Herkunft)**
- **Gesamtkosten und Kostenarten**
  - **Personal**
  - **Material**
  - **Investitionen**
  - **Dritteleister / Zukaufsleistungen**
  - **F&E - Einrichtungen**
  - **Sonstiges (Reisekosten, Patente, etc.)**

# Auswahl F&E-Förderungen in Oberösterreich



# Förderungen für Machbarkeitsstudien



## €700,- TIM Expertenberatung

Förderung: **100%** von maximal €700,- (Maximale Förderung: €700,-)  
Inhalt: Analyse IST-Status, Umfeldrecherche, Testmessungen, Funktionskonzepte, etc.  
Formale Kriterien: Mitglied der Wirtschaftskammer OÖ

## €3.500,- TIM Machbarkeits- und Transferprojekt

Förderung: **50%** von maximal €3.500,- (Maximale Förderung: €1.750,-)  
Inhalt: Entwurf und Ausarbeitung von Lösungskonzepten, Erstellung von Prototypen, etc.  
Formale Kriterien: KMU\* ohne Beteiligungsregel, Mitglied der Wirtschaftskammer OÖ

## €5.000,- FFG Innovations-Scheck

Förderung: **100%** von maximal €5.000,- (Maximale Förderung: €5.000,-)  
Inhalt: Studien zur Umsetzung innovativer Ideen, Prototypenentwicklung, etc.  
Formale Kriterien: KMU\*, kein Projekt mit dem jeweiligen Forscher in den letzten 5 Jahren

## €40.000,- FFG Feasibility-Studie

Förderung: **75%** von maximal €40.000,- (Maximale Förderung: €30.000,-)  
Inhalt: Überprüfung der technischen Machbarkeit einer Idee  
Formale Kriterien: KMU\*

# easy2innovate



## Für Entwicklungen bis zum Prototypen

Projektzeitraum: 4 - 12 Monate

Projektvolumen: €20.000 - €60.000

Förderung: 50%, max. €20.000 → optimale Ausschöpfung  
bei Projektvolumen von €40.000

**Mindestens 15% der Kosten bei F&E-Partner!**

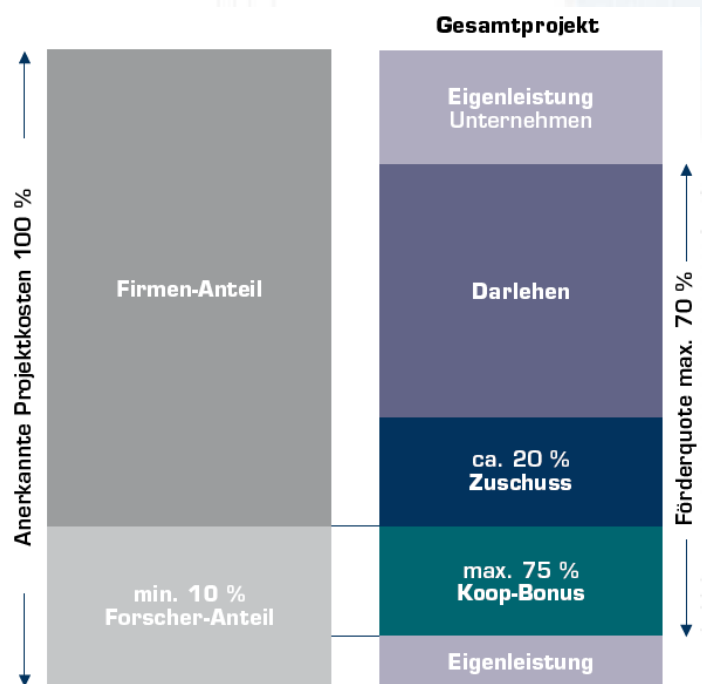
**Details  
beachten!**

# Kooperations-Bonus

## Für Projekte im FFG Basisprogramm:

Wenn in einem Projekt eines oö. Unternehmens mindestens 10% der Kosten bei oö. F&E-Einrichtungen anfallen, dann werden die Kosten der oö. F&E-Partner zu 75% **bar** gefördert.

**Details  
beachten!**



# Ansprechpartner



**Mag. Peter Polgar**  
Service-Center  
Wirtschaftskammer Oberösterreich  
Hessenplatz 3 | 4020 Linz

T 05-90909 | F 05-90909-2800  
E [service@wkoee.at](mailto:service@wkoee.at)  
W [wko.at/ooe/foerderungen](http://wko.at/ooe/foerderungen)

**DI (FH) Wolfgang Mahringer**  
Möbel- und Holzbau-Cluster  
Hafenstraße 47-51 | 4020 Linz

T 0732 / 79810 - 5132  
E [wolfgang.mahringer@clusterland.at](mailto:wolfgang.mahringer@clusterland.at)  
W <http://www.holz-cluster.at/>

**DI Georg Schmidinger**  
CATT Innovation Management GmbH  
Hafenstraße 47-51 | 4020 Linz

T 0732 / 9015 - 5429  
E [schmidinger@catt.at](mailto:schmidinger@catt.at)  
W [www.catt.at](http://www.catt.at)

# MÖBEL- UND HOLZBAU-CLUSTER

Innovation durch Vernetzung



## Techno Log 11 Zukunft Werkstoff Holz 17. Mai 2011



## Übersicht

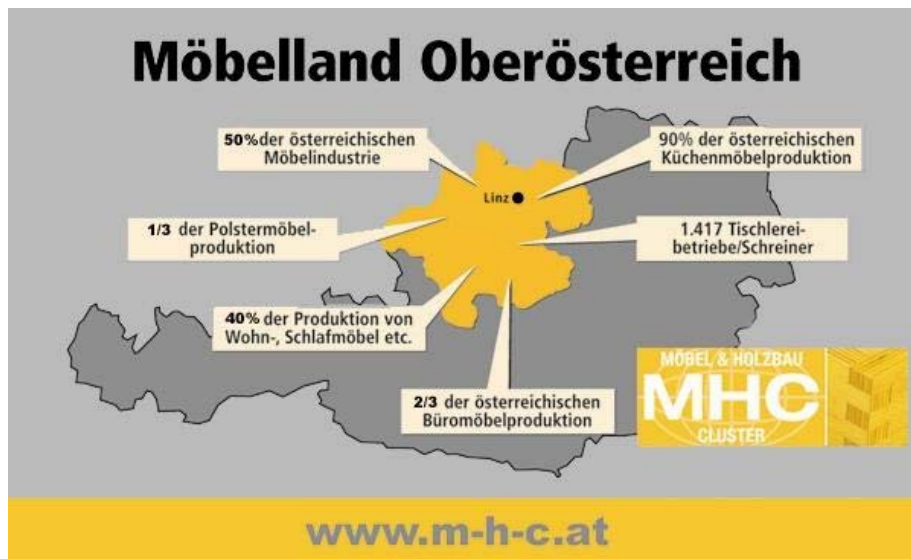
Möbel und Holzbau in  
Oberösterreich

Partner-  
Unternehmen im MHC

Aktivitäten im MHC

Die Organisation des MHC

## Stärkefeld Möbel



## Stärkefeld Holzbau

### Starke Potenziale im Holzbau

- Leistungsfähige Holzbaubetriebe
- Wichtige Leitbetriebe mit internationaler Bedeutung
- Hersteller von Bauelementen (Fenster, Türen, Stiegen...)
- Dichtes Netz an Sägewerken und Zimmereibetrieben
- Bedeutende Zulieferbetriebe



# Clusterpolitik in Oberösterreich

- **Strategisches Programm 2000+**
  - 1998 - 2003
  - 3 Strategiefelder
  - Programmvolumen € 300 Mio., Beitrag OÖ: € 80,8 Mio.
  - Rund 1/4 für cluster-orientierte Maßnahmen
  
- **Strategisches Programm „Innovatives OÖ 2010“**
  - 2005 - 2010
  - 5 Strategiefelder
  - Programmvolumen € 600 Mio., Beitrag OÖ: € 200 Mio.
  - Rund 15% für netzwerk-orientierte Maßnahmen
  
- **Strategisches Programm „Innovatives OÖ 2010plus“**
  - 2010 - 2013
  - 5 Strategiefelder, 37 Maßnahmen
  - Programmvolumen € 450 Mio., Beitrag OÖ: € 150 Mio.



# Strategische Neuausrichtung

2000 – 06/2002



**Rohstoff orientiert**



Ab 06/2002



**Produkt orientiert**



## Mission des MHC

- Wir verstehen uns als neutrale Plattform, Vermittler, Beschleuniger, Katalysator und Koordinator.
- Wir erhöhen die Wettbewerbsfähigkeit und steigern die Innovationskraft unserer Partner durch Qualifizierung und Informationsbereitstellung.
- Wir sind in engem persönlichen Kontakt mit unseren Partner, analysieren deren Bedarfe und entwickeln gemeinsam kooperative Lösungen.
- Wir initiieren und begleiten Kooperationen und Kooperationsgruppen mit Fokus auf eine nachhaltige Umsetzung.

## Übersicht



# Das Möbel- und Holzbaunetzwerk

## Nummer Eins bei Möbel



## Starke Potenziale im Holzbau



Möbel und Holzbau in OÖ

Partnerunternehmen

Aktivitäten im MHC

Die Organisation des MHC

# Das Möbel- und Holzbaunetzwerk

## Leistungsfähiges Zuliefernetzwerk



## Aus- und Weiterbildung F & E



Möbel und Holzbau in OÖ

Partnerunternehmen

Aktivitäten im MHC

Die Organisation des MHC

# Das Möbel- und Holzbaunetzwerk

Aktive und innovative Tischlerbetriebe – u.a.:



Möbel und Holzbau in OÖ

Partnerunternehmen

Aktivitäten im MHC

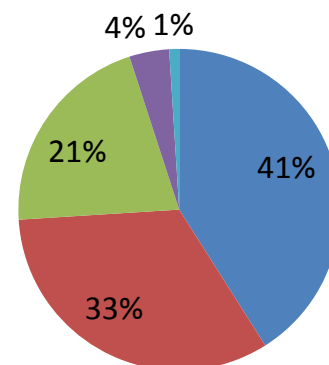
Die Organisation des MHC

# Partnerstruktur - Daten und Fakten

## Cluster Kennzahlen

- Anzahl der Partner: 273  
*Stand: 12/2010*
- Umsatz: ca. 2,2 Mrd. €
- Beschäftigte: ca. 15.829
- Export-Quote: Ø 38%
- Start: 2000
- Budget: € 662.600,-
- Selbstfinanzierung 2010 = 56,4% (Ziel 75%)
- Eigentümer: 61% TMG, je 19,5% WK & IV OÖ
- Beirat: 14 Unternehmen

## Partnerstruktur



Mitarbeiter

- 0 - 10
- 11 - 50
- 51 - 250
- 251 - 500
- > 500

Möbel und Holzbau in OÖ

Partnerunternehmen

Aktivitäten im MHC

Die Organisation des MHC

# Übersicht



# Umfangreiches Leistungspaket für Cluster-Partner



### Informationsvorsprung schaffen

Datenbanken, Kundeninterviews, Infomedien, Leistungsverzeichnisse...



### Stärken stärken durch Know how-Transfer

Expertenwissen über Trends und Technologien erschließen, „Kontaktbörse“, 1.411 Veranstaltungen mit 54.895 Teilnehmern



### Innovative Ideen gemeinsam umsetzen

Förderinstrumentarium, 343 Projekte mit 1.465 Partnern (exkl. LC)  
64 % neue Produkte / Verfahren, 25 % neue Produktionsprozesse, 11 % spezifische Qualifizierungen



### Sichtbarkeit erhöhen – Präsenz stärken

Regionale Identität, Branchenimage, Türöffner zu neuen Kunden



### Zugang zu neuen Märkten erleichtern

Vernetzung mit europäischen Regionen, EU-Projekte, globale Markterschließung

Information und Kommunikation

Qualifizierung

Kooperation

Marketing & PR

Internationalisierung

# Information und Kommunikation



- **Laufende Firmenbesuche**
- **Datenbank:** umfangreiche Datenbank zur Verwaltung von 1.500 Partnerfirmen der sechs oberösterreichischen Branchennetzwerke
- **Internet:** [www.m-h-c.at](http://www.m-h-c.at)  
Präsentation des aktuellen Leistungsspektrums einer ganzen Branche/ Ressourcenplattform
- **Monatsmail:** Brancheninfos ergehen monatlich an 1.300 Personen
- **Projektblätter:** Berichte abgeschlossener Kooperationsprojekte
- **Recherche und Informationsaufbereitung**

# Qualifizierung

**Branchentreffpunkt MHC - 9.912 Teilnehmer bei 229 Veranstaltungen**

- Seminare, Workshops und Fachveranstaltungen
- Exkursionen und Markt-Erkundungsreisen
- Betriebs- und Objektbesichtigungen
- Benchmarking und Best Practice

## Ziele

1. Informationen
2. Wissenstransfer
3. Netzwerken
4. Impulse für einzelne Betriebe
5. Kooperationen



# überholz – Universitätslehrgang für Holzbaukultur

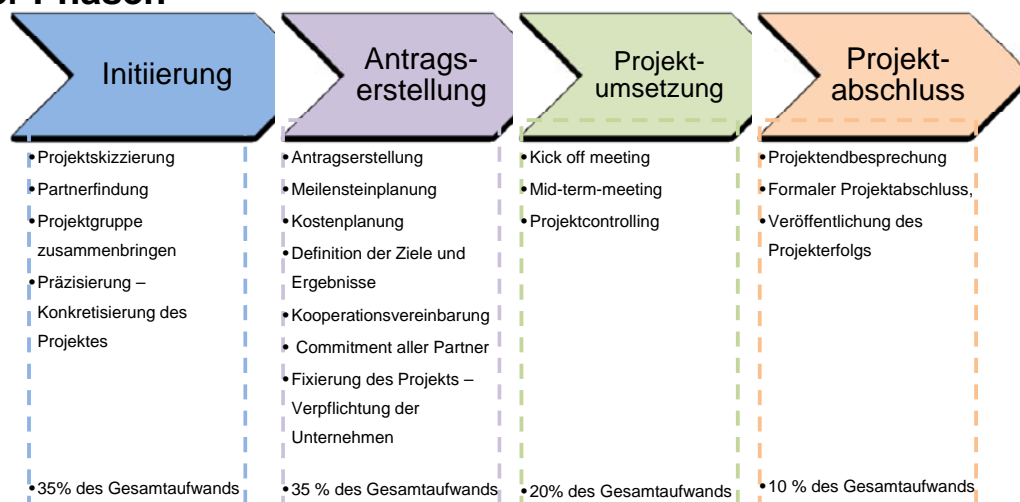
- Architekt Helmut Dietrich, Kunstuniversität Linz
- **Vertiefende Holzbau Ausbildung**
- **Modulartiger, berufsbegleitender Lehrgang**
- **Dauer:** 2 Semester
- **Zielgruppe:** ArchitektInnen, BauingenieurInnen, AbsolventInnen von Fachhochschulen und HTLs, Zimmererfachleute, MitarbeiterInnen der Holz- bzw. Baubranche und der Bauverwaltung sowie europäische ArchitekturstudentInnen im zweiten Studienabschnitt
- **4. Lehrgang:** Oktober 2011 - Juni 2012
- **Master-Lehrgang:** Oktober 2012 - Juni 2013

**über  
holz**

**kunst universität linz**  
Universität für künstlerische und industrielle Gestaltung

# Initiierung und Abwicklung von Kooperationsprojekten

## Vier Phasen





## Antragserstellung nach „Förderklarheit“

- Fixierung Projektzeitraum (Start – Ende)
- Definition „Ausgangssituation und Problemstellung“
- Definition „Ziele und geplante Ergebnisse“
- Definition der Methodik und Meilensteinplanung: Arbeitsschritte und Abfolge, Zwischenergebnisse mit Terminplan
- Aufgaben der Beteiligten im Projektverlauf
- Kostenplanung
- Kooperationsvereinbarung - Commitment aller Partner
- Fixierung des Projekts – Verpflichtung der Unternehmen
- Fördereinreichung

## Projektdurchführung

- Kick off meeting – Projektstart
- Mid-term-meeting – je nach Bedarf
- Projektcontrolling – laufender Soll-Ist-Vergleich
- Projektmanagement – Unterstützung bei den Projekttreffen
- „Abarbeiten“ der geplanten Projektschritte

## Projektabschluss

- Projektabschlussbesprechung (Soll-Ist-Vergleich / Zielerreichungskontrolle / Kostenkontrolle / Projektablauf)
- Formaler Projektabschluss mit Endberichtslegung - Istkostendarstellung
- Projektdokumentation / Projektergebnispräsentation
- Veröffentlichung des Projekterfolgs

## Kooperationsprojekte im MHC

	Anzahl	Anzahl Partner	Projektvolumen	Fördervolumen
<b>Abgeschl. Projekte</b>	68	309	€ 14.285.273	€ 2.904.874
<b>Laufende Projekte</b>	11	64	€ 3.208.351	€ 907.791
<b>Projektidee</b>	13	26		
<b>Summe</b>	<b>92</b>	<b>399</b>	<b>€ 17.493.624</b>	<b>€ 3.812.665</b>

### Förderrichtlinien für Kooperationsprojekte

- **Kooperationsprojekte:** min. drei MHC-Partner, min. ein KMU
- **Förderbare Kosten:** Personalkosten, externe Dienst- und Beratungsleistungen und sonstige Kosten

# Kooperationsprojekte in den Bereichen

## Technologie

- Neuartiges Holz-Lehm-Ökohaus
- Behindertengerechte Möbelkonzepte
- Passivhaus „Best in Class“
- Multifunktionales Bürogebäude
- Entwicklung neuartiger Holz-Kunststoffmöbel
- Naturwerk
- Ökologische Beschichtung von Thermoholz
- Thermo-Wandsystem
- Garantiemodell für Passivhäuser

## Organisation

- Möbellogistik
- Marketingkonzept für die Aufmöbler
- IT-gestütztes Prozessmanagement für KMU
- Tischlerkooperation „Natusign“
- Moderne Entlohnungssysteme
- Workflow Wertholz
- KVP-Systeme
- e-procurement

## Qualifizierung

- Qualifizierungsverbund Mühlviertel
- Holzbau 1 OÖ – Qualitätssicherung und Passivhaus
- Universitätslehrgang „überHOLZ“
- Schulungsverbund Inntal
- Business Process Reengineering

# Warum kooperieren?

## Kooperation als Erfolg versprechende Alternative:

- **Gemeinsames Nutzen vorhandener Synergien**
- **Konzentration auf Kernkompetenzen**
- **Auslagern von Schwachstellen**
- **Kostenaufteilung**
- **Erfahrungsaustausch – Know-How-Transfer**
- **Wirtschaftliche Ressourcennutzung**
- **Schnelligkeit und Schlagkraft**

## Kooperationen im Web...

- [www.coop6.at](http://www.coop6.at)
- [www.aufmoebler.at](http://www.aufmoebler.at)
- [www.concreto.at](http://www.concreto.at)
- [www.holzbau1.at](http://www.holzbau1.at)
- [www.innvital.at](http://www.innvital.at)
- [www.atterseewerkstaetten.at](http://www.atterseewerkstaetten.at)
- [www.holztechnik.at](http://www.holztechnik.at)
- [www.holzkoepfe.at](http://www.holzkoepfe.at)
- [www.baumstark.at](http://www.baumstark.at)
- [www.faktor8.at](http://www.faktor8.at)
- [www.holzmeister.at](http://www.holzmeister.at)
- [www.tischlergemeinschaft.at](http://www.tischlergemeinschaft.at)
- [www.willi-bruckbauer.de/werkhaus.php](http://www.willi-bruckbauer.de/werkhaus.php)
- [www.die-kornberger-designtischler.at](http://www.die-kornberger-designtischler.at)
- [www.lebau.at](http://www.lebau.at)

## Faktum...

**Kooperationen sind für KMU's  
künftig eine Frage des Überlebens**

# Förderungen durch das Land OÖ



- **Gegenstand:** Innovative Kooperationsprojekte im Rahmen der **Cluster-Initiativen**
- **Kooperations-eigenschaft:** → mindestens drei Unternehmen  
→ mindestens ein KMU
- **Förderbare Kosten:** Personalkosten, externe Dienst- und Beratungsleistungen, sonstige Kosten
- **Förderhöhe:**  
Unternehmen mit Firmensitz bzw. Schwerpunktstandort in OÖ erhalten eine Förderung in Höhe von 30% der förderbaren Kosten. Bei Technologieprojekten beträgt die maximale Förderung pro Unternehmen EUR 30.000,-. Bei Organisationsprojekten beträgt die maximale Förderung EUR 15.000,- pro Unternehmen, das maximale Fördervolumen je Projekt beträgt dabei EUR 45.000,- (gilt ausschließlich für Organisationsprojekte).

Auch bundesländerübergreifende Projekte (NÖ, Sbg.) werden gefördert!

# Marketing & Public Relations

- **Laufende Partner- und MHC Pressearbeit**  
Organisation von Pressekonferenzen  
Presse- und Branchen-News im Internet
- **Organisation des OÖ Holzbaupreises**  
Fundraising und Abwicklung
- **Medienkooperationen**
- **Messen**  
Besuche und Auftritte auf MHC relevanten Messen



# Holzbaupreis 2009

Oberösterreichischer Holzbaupreis  
**2009**

**Vierter oberösterreichischer Holzbaupreis  
11. September 2009**



- **93 Einreichungen**
- **Fachjury:** Sylvia Polleres (Holzforschung Austria)  
Wolfgang Ritsch (Architekt)  
Gernot Hertl (Architekt)  
Richard Hable (Landesinnungsmeister Holzbau OÖ)
- **2009 erstmals Mischbauten zugelassen**

[www.holzbaupreis-ooe.at](http://www.holzbaupreis-ooe.at)

# Möbel-zulieferteile.at

**Internet-Plattform für Zulieferleistungen unter Tischlerkollegen**

Mit dieser Plattform bündelt der MHC Kompetenzen und Ressourcen seiner Tischlereibetriebe. Damit wird eine einzigartige Plattform geschaffen, die es erleichtert, Leistungen im Netzwerk (und darüber hinaus) anzubieten, den Maschinenpark auszulasten oder auch geeignete Partner zu finden.



möbel-**Z**ulieferteile.at

# möbel austria

## tage des möbelfachhandels '09 in Wels

- **Aussteller:** 41 Unternehmer  
44 Stände  
49 Hersteller-Marken
- **2.900 Fachbesucher**
- **Organisations- und Abwicklungseinheit ist der MHC im Auftrag der Unternehmen**
- **auf Initiative der österreichischen Möbelproduzenten entstanden**
- **Möbelproduzenten bestimmen strategische Ausrichtung**
- **Nächster Termin: 19. – 22. Mai 2011**



[www.moebel-austria.at](http://www.moebel-austria.at)

# HOLZBAUARCHITEKTUR.net

## Internet-Plattform für Holzbauarchitektur

- Architekten, Fachplaner und Holzbaubetriebe präsentieren sich zielgruppengerecht
- Ermöglicht strukturierte und bedarfsgerechte Suche nach Fachrichtung und anderen Suchkriterien
- Darstellung des Firmenprofils mit Referenzen, Steckbrief und Fotos



[www.holzbauarchitektur.net](http://www.holzbauarchitektur.net)



# Internationalisierung

- **Exporttagung**  
Marktinformationen, Förderungen, Finanzierungen, Exportkooperationen
- **Exportstammtische**  
daraus ergeben sich konkrete Internationalisierungsmaßnahmen
- **Internationalisierungsprojekte auf EU Ebene**  
z.B. Value Added Wood (Intereg IIIC)
- **Ressourcen- und Interessensbörse**  
bestehende Infrastrukturen von Partnern im Ausland für Partner vermitteln  
Sammlung von konkreten Unternehmensinteressen



# Übersicht



# Die Organisation des Möbel- und Holzbau-Cluster

**CLUSTERLAND**  
OBERÖSTERREICH GmbH

- **Träger seit 1.1.2006:** Clusterland Oberösterreich GmbH
- **Eigentümer:** 61% TMG, je 19,5% WK OÖ und IV OÖ
- **Niederlassung:** TECHCENTER Linz Winterhafen  
Hafenstraße 47- 51, A-4020 Linz
- **Finanzierung:** Abgangsdeckung durch Land Oberösterreich  
Eigenfinanzierung durch Clusterpartner
- **Organisationsform:** Cluster-Initiative als Abteilung innerhalb der Gesellschaft
- **Strategien:** strategische Abstimmung mit dem Möbel-Beirat,  
dem Holzbau-Beirat und dem Clusterland-Beirat



Möbel und Holzbau in OÖ

Partnerunternehmen

Aktivitäten im MHC

Die Organisation des MHC

© Clusterland Oberösterreich GmbH

Seite 37  
18. Mai 2011

# Das MHC-Team Wir freuen uns auf die Zusammenarbeit!



**Ing. Jürgen Müller**  
Cluster-Manager  
[juergen.mueller@clusterland.at](mailto:juergen.mueller@clusterland.at)



**Doris Edlbauer**  
Cluster-Koordination  
Veranstaltungsmanagement, Controlling  
[doris.edlbauer@clusterland.at](mailto:doris.edlbauer@clusterland.at)



**Ing. Michael Palfi**  
Projektmanager  
Schwerpunkt Holzbau  
[michael.palfi@clusterland.at](mailto:michael.palfi@clusterland.at)



**Mag. Tamara Gruber**  
Kommunikation  
Pressearbeit, Homepage  
[tamara.gruber@clusterland.at](mailto:tamara.gruber@clusterland.at)



**DI (FH) Wolfgang Mahringer**  
Projektmanager  
Schwerpunkt Möbel - Tischler  
[wolfgang.mahringer@clusterland.at](mailto:wolfgang.mahringer@clusterland.at)



**Doris Stöckl**  
Projektmanagerin  
Schwerpunkt Möbelproduzenten  
[doris.stoeckl@clusterland.at](mailto:doris.stoeckl@clusterland.at)

Möbel und Holzbau in OÖ

Partnerunternehmen

Aktivitäten im MHC

Die Organisation des MHC

© Clusterland Oberösterreich GmbH

Seite 38  
18. Mai 2011

## Kontakt & Information

**Ing. Jürgen Müller**  
Cluster-Manager  
Clusterland Oberösterreich GmbH

Tel: +43 732 79810- 5131

Fax: +43 732 79810- 5130

[juergen.mueller@clusterland.at](mailto:juergen.mueller@clusterland.at)

[www.clusterland.at](http://www.clusterland.at)

**Die Clusterland Oberösterreich GmbH ist Träger von Cluster- und Netzwerk-Initiativen. Sie fördert damit Innovation durch Kooperation und Kompetenz und steigert die Wettbewerbsfähigkeit der Unternehmen.**


Alle Rechte, insbesondere das Recht der Vervielfältigung und Verbreitung sowie der Übersetzung vorbehalten. Kein Teil der Foliensätze darf in irgendeiner Form ohne schriftliche Genehmigung der Clusterland Oberösterreich GmbH reproduziert, vervielfältigt oder verbreitet werden.

## „Kooperation ist eine oberösterreichische Kernkompetenz“



**Vielen Dank für Ihre Aufmerksamkeit!**





## Investitions- und Finanzierungsförderungen

Peter Polgar, WKO Oberösterreich  
17. Mai 2011

ALLES UNTERNEHMEN.



## Allgemeines

- **Direkte Förderungen** (Förderprogramme)
- **Indirekte Förderungen** (Rahmenbedingungen z.B.: Steuern)
- **EU-Beihilfenrecht:**  
generelles Beihilfenverbot (Gefahr der Wettbewerbsverzerrung)  
**aber:** Ausnahmen bestimmter Zielgruppen bzw. Zielgebieten sofern im gemeinsamen Interesse der Mitgliedsstaaten (KMU als besondere Zielgruppe)

Genehmigung der Kommission nötig außer:

- de-minimis (innerhalb von 3 Jahren max. € 200.000,- )
- Gruppenfreistellungsverordnungen

ALLES UNTERNEHMEN.



# Allgemeines

- „de-minimis“ (innerhalb von 3 Jahren max. € 200.000,- )
- AGVO Gruppenfreistellungsverordnungen (Schwellenwerte sind zu beachten)
  - Investitionsbeihilfen und Beschäftigungsbeihilfen für KMU
  - Regionalbeihilfen (Investitionen, Beschäftigung, Gründung)
  - Beihilfen für Frauen als UnternehmerInnen
  - Umweltschutzbeihilfen
  - KMU Beihilfen für die Inanspruchnahme von Beratungsdiensten und Messeteilnahmen
  - Risikokapitalbeihilfen
  - Beihilfen für F&E&I
  - Ausbildungsbeihilfen
  - Beihilfen für benachteiligte und behinderte Arbeitnehmer

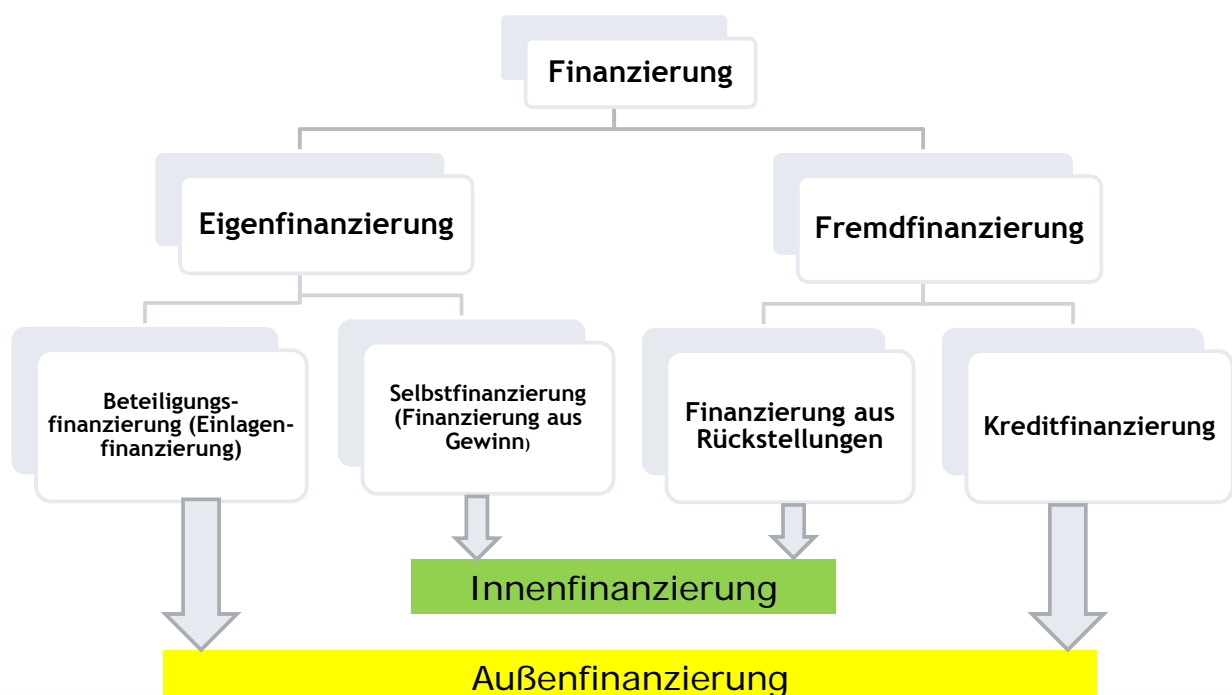
# Wer wird gefördert?

- Gründer und Nachfolger
- Bestehende Unternehmen in folgenden Situationen:
  - Forschung - Entwicklung - Innovation
  - Wachstum - Erweiterung - Export - Internationalisierung
  - Modernisierung - Ersatzinvestitionen
  - Krisenmanagement

# Was wird gefördert?

Kosten für...	Beispiele
<b>Betriebsmittel</b> Laufzeit < 1 Jahr	Umlaufvermögen → Betriebsmittel für den laufenden Betrieb (Ware, Löhne/Gehälter, Liquiditätsreserve etc.) z.B.: klassischer Kontokorrentrahmen
<b>Investitionen</b> Laufzeit 1-5 Jahre >5 Jahre	Anlagevermögen Betriebs-/Geschäftsausstattung Betriebsliegenschaft Neubaumaßnahmen Umbaumaßnahmen Modernisierung.....
<b>Humanressourcen</b>	Beschäftigung, Aus- und Weiterbildung

# Finanzierung



# Förderformen

- Zuschüsse
- Zinsgünstige Kredite
- Haftungsübernahmen
- Beteiligungen

# Garantien/Haftungen AWS oder KGG

- Ziel:  
Erleichterung und Ermöglichung der Finanzierung von Investitionsvorhaben bei zur geringen oder nicht vorhandenen Sicherheiten.
- Förderform:  
Haftungsübernahme für frisches Geld - festgelegte Zinssatzobergrenze für finanzierendes Institut
- Förderhöhe:  
80% des Kredites, ab € 25.000 €
- Bedingungen:  
Investitionsvorhaben oder Betriebsmittelfinanzierungen sofern nachhaltige Erfolgchancen
- Antragstellung:  
Über die Hausbank

**Beispiele:** KGG Standardbürgschaft, AWS KMU Haftung

## Zinsgünstige ERP Kredite

- **Ziel:**
  - Förderung von Unternehmen mit Investitionsvorhaben zur Umsetzung von Wachstumsprojekten mit innovativen und/oder technologischen Anspruch
- **Förderform:**
  - Zinsgünstige Fixkredite ab 0,75% - p.a. (Haftungen zusätzlich möglich!)
  - Laufzeit bis zu 10 Jahre + tilgungsfreie Zeiträume
- **Förderhöhe:**
  - Kredite ab € 10.000,-
  - Zinsersparnis durch günstigen Zinssatz
- **Bedingungen:**
  - Innovations- und/oder Technologieanspruch Investitionsvorhaben oder Betriebsmittelfinanzierungen sofern nachhaltige Erfolgchancen vorhanden
- **Antragstellung:**
  - Über die Hausbank

**Programmbeispiele:** ERP Kleinkredit, ERP Technologieprogramm

ALLES UNTERNEHMEN.



## Zuschüsse AWS und LandOÖ

- **Ziel:**
  - Förderung von Unternehmen mit Investitionsvorhaben zur Umsetzung von Wachstumsprojekten mit innovativen und/oder technologischen Anspruch
- **Förderform:**
  - Nicht rückzahlbare Zuschüsse
- **Förderhöhe:**
  - Bis zu 15% materiell, bis zu 25% immateriell
- **Bedingungen:**
  - Innovations- und/oder Technologieanspruch Investitionsvorhaben oder Betriebsmittelfinanzierungen sofern nachhaltige Erfolgchancen vorhanden
- **Antragstellung:**
  - Über die Hausbank

**Beispiele:** AWS Unternehmensdynamik, Wirtschaftsimpulsprogramm Land OÖ

ALLES UNTERNEHMEN.



## Beteiligungen AWS und UBG

- **Ziel:**
    - Förderung von Unternehmen mit Investitionsvorhaben zur Umsetzung von Projekten mit Wachstumspotential
    - Durch Beteiligungen soll das Verhältnis zwischen Fremd- und Eigenkapital optimiert und das Unternehmen langfristig gefestigt werden.
  - **Förderform:**
    - Beteiligungskapital (meist stille Beteiligung)
  - **Förderhöhe:**
    - Meist ab. € 75.000,-
  - **Bedingungen:**
    - Hohe Erfolgchancen und hohes Wachstumspotential
  - **Antragstellung:**
    - Direkt bei Fördergeber
- Beispiele:** KGG Standardbeteiligung, AWS Mittelstandsfonds

ALLES UNTERNEHMEN.



## Wichtige Ansprechpartner

- Hausbanken
- AWS Austria Wirtschaftsservice 01-50175-100  
[www.awsg.at](http://www.awsg.at)
- KGG Kreditgarantiegesellschaft 0732-777800  
[www.kgg-ubg.at](http://www.kgg-ubg.at)
- UBG Unternehmensbeteiligungsgesellschaft 0732-777800  
[www.kgg-ubg.at](http://www.kgg-ubg.at)
- WKOÖ Förder-Service: 05-90909  
[www.wko.at/ooe/foerderungen](http://www.wko.at/ooe/foerderungen)

ALLES UNTERNEHMEN.

